

動作環境

Password Assistant 対応クライアント	Windows 7 (32bit/64bit), Windows Vista (32bit/64bit), Windows XP SP3 (32bit)
LDAP Manager サーバ	Microsoft Windows Server 2008 R2 Standard Edition Microsoft Windows Server 2008 Standard Edition (32bit/64bit) SP2 / SP1 Microsoft Windows Server 2003 Standard Edition (32bit/64bit) SP2
対応メタLDAP	OpenLDAP 2.4 / 2.3 / 2.2, RedHat Directory Server 8, HP Directory Server 8.10 Oracle Directory Server 7.0 ^{※1} , Oracle Directory Server 6.3 ^{※1} , Oracle Directory Server 5.2 SP6
Active Directory	Microsoft Windows Server 2008 R2 Standard Edition Microsoft Windows Server 2008 Standard Edition (32bit/64bit) SP2 / SP1 Microsoft Windows Server 2003 Standard Edition (32bit/64bit) SP2
利用者プロフィールメンテナンス 管理者メンテナンス	Webアプリケーションサーバ : Tomcat 6.0.24+JDK/JRE 6 (32bit/64bit), Tomcat 5.5.27+JDK/JRE 5.0 対応ブラウザ : Microsoft Internet Explorer 8.0 / 7.0, Mozilla FireFox 3.5 / 3.0, Apple Safari 5 / 4
データベース	ローカルDB : SQLite3 リモートDB : PostgreSQL 8.4 / 8.3 / 8.2

※1 Directory Server 5 互換モードのみ

●最新の情報は、Password Assistant Suite 製品紹介サイト(http://www.exgen.co.jp/pa_suite/) をご参照ください。また、同サイト上でSSO可能アプリケーションのリストを随時更新予定です。

Password Assistant Suite 販売価格 ()は年間プロダクトサポート費用

Password Assistant Suite ~50ユーザ	¥2,410,000 (¥482,000/年)
Password Assistant Suite ~250ユーザ	¥2,590,000 (¥518,000/年)
Password Assistant Suite ~500ユーザ	¥2,760,000 (¥552,000/年)
Password Assistant Suite ~700ユーザ	¥2,880,000 (¥576,000/年)
Password Assistant Suite ~1000ユーザ	¥3,070,000 (¥614,000/年)
Password Assistant Suite ~1500ユーザ	¥3,310,000 (¥662,000/年)
Password Assistant Suite ~2000ユーザ	¥3,500,000 (¥700,000/年)
Password Assistant Suite ~2500ユーザ	¥3,680,000 (¥736,000/年)
Password Assistant Suite ~3000ユーザ	¥3,830,000 (¥766,000/年)
Password Assistant Suite 無制限ユーザ	¥3,900,000 (¥780,000/年)

追加プラグイン・機能 販売価格 ()は年間プロダクトサポート費用

LDAP→CSV出力プラグイン	¥400,000 (¥80,000/年)
管理者メンテナンス使用権	¥800,000 (¥160,000/年)

※ アップグレードとともに、管理者メンテナンス使用権は消滅します。
アップグレード後は、LDAP Manager に標準添付されている管理者メンテナンスをご利用ください。

機能限定事項

- LDAP→CSV出力プラグイン、管理者メンテナンス以外のプラグイン・機能は追加することができません。
- 以下のプラグイン、機能は同梱されません。
 - 管理者ポータル、管理者メンテナンス及び関連プラグイン、LDAPメンバメンテナンス、リモート制御、予約エントリー反映
- アップグレードライセンスをご購入いただくことで、これらの限定事項を解除できます。

アップグレードライセンス 販売価格

Password Assistant Suite → LDAP Manager ~50ユーザ	¥1,290,000
Password Assistant Suite → LDAP Manager ~250ユーザ	¥1,390,000
Password Assistant Suite → LDAP Manager ~500ユーザ	¥1,480,000
Password Assistant Suite → LDAP Manager ~700ユーザ	¥1,550,000
Password Assistant Suite → LDAP Manager ~1000ユーザ	¥1,640,000
Password Assistant Suite → LDAP Manager ~1500ユーザ	¥1,770,000
Password Assistant Suite → LDAP Manager ~2000ユーザ	¥1,880,000
Password Assistant Suite → LDAP Manager ~2500ユーザ	¥1,970,000
Password Assistant Suite → LDAP Manager ~3000ユーザ	¥2,060,000
Password Assistant Suite → LDAP Manager 無制限ユーザ	¥2,100,000

※アップグレード後の年間プロダクトサポート費用は、LDAP Managerと同じです。

パッケージ内容

- Password Assistant ×1
- PA Manager ×1
- 機能限定版 LDAP Manager ×1
- CSV → LDAP反映&CSV → LDAPグループメンテナンスプラグイン ×5帳票
- LDAP → CSV出力プラグイン ×5帳票
- LDAP → AD反映&ADグループメンテナンスプラグイン ×1



Password Assistant Suite

より手軽に、よりリーズナブルに。
シングルサインオン・ソリューション



*LDAP Managerは、エクスジェン・ネットワークス株式会社の登録商標です。*その他の社名および製品名は、各社の商標または登録商標です。記載内容は予告なしに変更される場合がございます。(2011年7月)

EXNET
WORKS
GEN

USE INNOVATIVE TECHNOLOGY.

エクスジェン・ネットワークス株式会社

東京本社 〒101-0052 東京都千代田区神田小川町1-1 山城ビル3F
TEL 03-3518-8055 FAX 03-3518-8056

大阪事業所 〒532-0003 大阪市淀川区宮原2-14-4 MF新大阪ビル5F
TEL 06-6394-5411 FAX 06-6394-5412

E-mail elm@exgen.co.jp <http://www.exgen.co.jp/>

●お問い合わせ先

エクスジェン・ネットワークス株式会社

SSO環境を導入したくても、なかなか導入に踏み切れない…

「Password Assistant Suite」なら、 お応えできます。

Password Assistant Suiteは、クライアント常駐型のSSOツール「Password Assistant」と、LDAP、ADおよびアプリケーションのユーザ情報を統合管理する「PA Manager」*1 をバンドルした、手軽でリーズナブルなSSOソリューションです。

リーズナブルに。

ライセンス価格はご利用のユーザー数で決まります。ご利用のPC台数が多いお客様でも、安心です。

50ユーザーライセンス241万円～、無制限ユーザーライセンス390万円～。なんととっても、リーズナブルです。

手軽に。

標準設定が添付されていますので、IPアドレス等の固有の設定を行うだけで、ご利用いただけます。

SSO確認ツールを無償でご提供致します。お客様環境での事前動作確認が可能です。

ID統合管理 環境の下地として。

PA Managerは、ID統合管理製品LDAP Managerへアップグレードすることが可能です。*2 *3

PA Suite をご購入後に、LDAP Manager を利用したID統合管理環境へ拡張する「スモールスタート」に適しています。

*1 機能を限定したLDAP Managerと特定のプラグインがセットになった製品です。詳しくは本カタログ巻末をご覧ください。

*2 LDAP ManagerはLDAPを中心としたID統合管理製品です。詳しくは担当営業までお問い合わせください。 *3 別途、アップグレードライセンスのご購入が必要です。

Password Assistant の機能・特長

シングルサインオン機能

Password AssistantはWindows PCに常駐し、LDAPサーバに事前に登録されたID・パスワードを、各アプリケーションのログイン画面に自動入力することで、シングルサインオンを実現します。これにより、WEBシステムへのSSOだけでなく、CS型のWindowsアプリケーションへのSSOも可能になります。また、ログイン時に予め用意したキーストロークを送信することができますので、複雑なログイン画面にも対応することができます。

差替え可能な表示メッセージ

Password Assistant に表示される各種メッセージを、外部ファイルから読み込んで表示できます。外部ファイルはお客様にて編集可能ですので、多言語環境や任意のメッセージに変更したい環境等でも、ご利用いただけます。

ログの出力

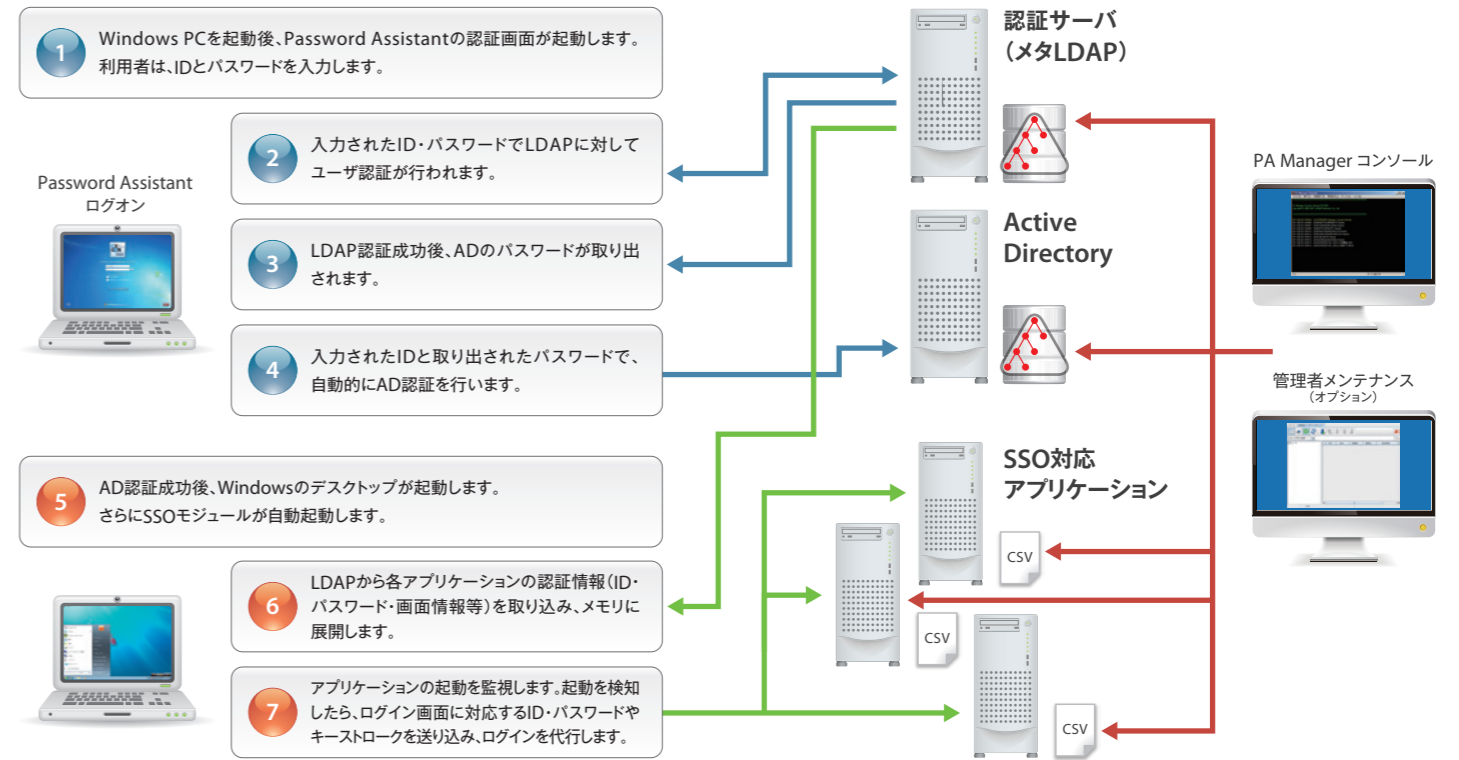
各アプリケーションへのSSO時のログを、各PCのイベントログやローカルDB(SQLite3)に出力できます。ログ転送機能によってローカルDBのログをリモートのDB(PostgreSQL)へ転送すれば、PC毎にログを確認する必要もありません。

サイレントインストールに対応

Password Assistantは、コマンドの実行だけでインストールを完了するサイレントインストールが可能です。クローニングソフトでイメージを配信後、自動的にインストールを行わせることができ、各PCへのインストール・メンテナンス工数を大幅に削減できます。

Password Assistant Suite システムイメージ

PA Managerにより、メタLDAPに暗号化して保存された各アプリケーションへの認証情報を、Password AssistantがクライアントPCにダウンロードします。さらにPassword Assistantは、各アプリケーションの起動時に認証画面を自動で判別し、そのアプリケーションに応じたIDとパスワードを復号化して、ログインを代行します。



* 管理者は、メタLDAP、AD、SSO対象アプリケーションのID/パスワードを、PA Managerのコンソールから、一元的に管理することができます。

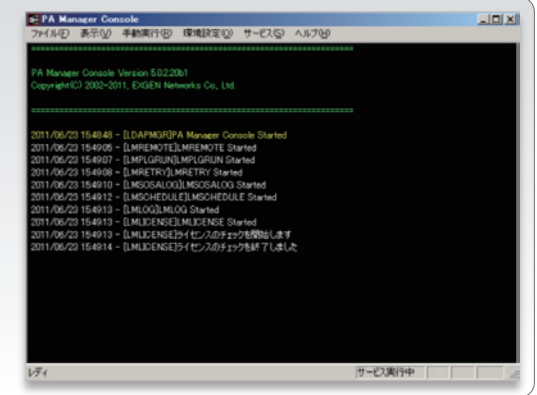
* 管理者メンテナンス使用権をご購入いただくことで、WEBベースのGUIでユーザ管理が可能な、管理者メンテナンス機能をご利用いただくこともできます。

Password Assistant Suite 画面イメージ

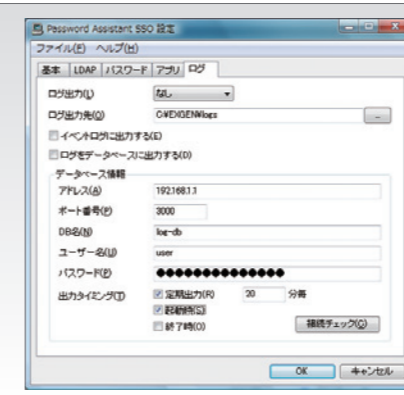
Password Assistant
ログオン画面



PA Manager
コンソール画面



Password Assistant
ログ設定画面



管理者
メンテナンス画面
(オプション)

